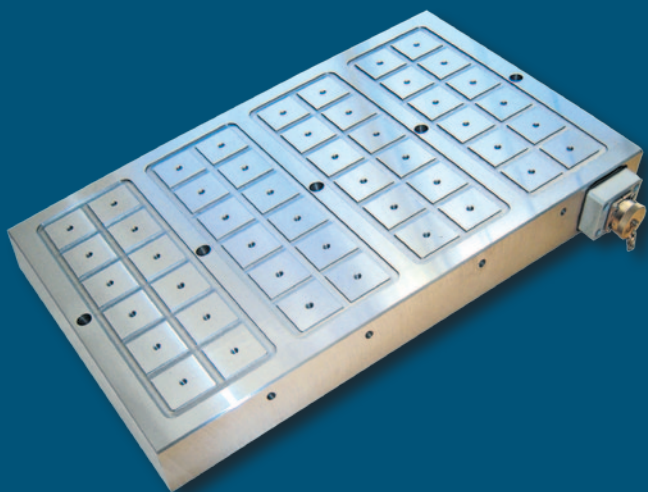




## ELEKTRO-PERMANENT-QUADRATPOL-MAGNETE SAV 243.80

**Produktneuheit  
2011**



Die magnetische Aufspannung ermöglicht in Verbindung mit Polverlängerungen eine 5-Seiten-Bearbeitung in einem Arbeitsgang.

### Verwendung:

- ◆ Zum Fräsen, besonders für die universelle Bearbeitung
- ◆ mit hoher Spanabnahme geeignet
- ◆ HSC-Fräsen, Bohren, Schlichten
- ◆ auch für größere Luftspalte geeignet
- ◆ minimale Werkstückdicke bei Polgröße 50 12 mm  
bei Polgröße 70 20 mm
- ◆ minimale Werkstückgröße bei Polgröße 50 100 x 100 mm  
bei Polgröße 70 150 x 150 mm

### Ausführung:

- ◆ auf Basis eines optimiertem Hochenergie-Magnetsystem
- ◆ niedrige Bauhöhe
- ◆ Monoblockkonstruktion, bedeutet maximale Steifigkeit
- ◆ Elektro-Permanent-System für absolute Sicherheit bei Stromausfall
- ◆ Standard Raster Gewindebohrbild M8 / (auf Wunsch M10) für optionale Polverlängerung starr oder beweglich
- ◆ Schutzart IP 65
- ◆ mit Schwermaschinen-Stecker, Ausführung als Schnellkupplung
- ◆ Abnutzbarkeit der Poloberfläche 4 mm

### Technische Angaben:

#### Nennhaftkraft:

- ◆ auf Werkstück 150 N/cm<sup>2</sup>
- ◆ pro Pol-Paar ca. 700 daN bei Polgröße 50
- ◆ pro Pol-Paar ca. 1400 daN bei Polgröße 70

#### Nennspannung:

- ◆ 360 V DC Magnetspannung
- ◆ 400 V AC Netzspannung

### Besonderheit:

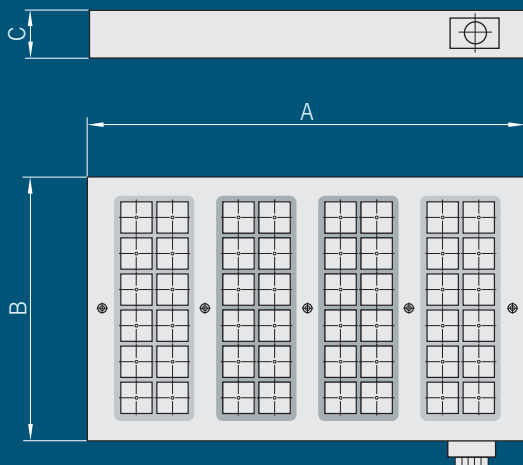
- ◆ Premium Quadratpolssystem
- ◆ durchgängig vollmetallische Oberfläche
- ◆ höchste Steifigkeit und Langlebigkeit
- ◆ keine Epoxidharz Isolation zwischen den Polen

### SAV 243.80 Polgröße 50x50

Abmessungen in mm			Anzahl Pole	Polgröße	Gewicht in kg
A	B	C			
360	340	69	20	□ 50	62
420	640	69	48	□ 50	137
540	790	69	80	□ 50	217
480	1000	69	98	□ 50	266

### SAV 243.80 Polgröße 70x70

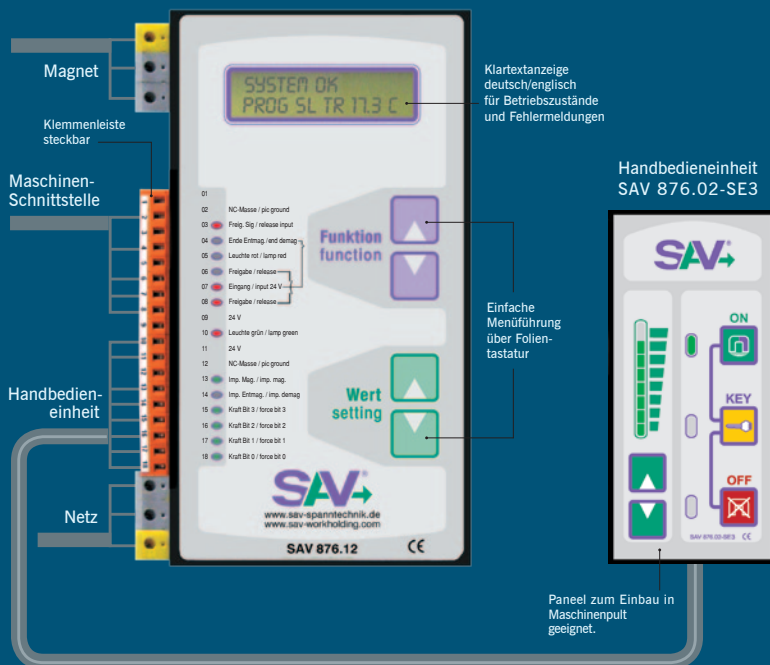
Abmessungen in mm			Anzahl Pole	Polgröße	Gewicht in kg
A	B	C			
460	610	69	30	□ 70	143
460	800	69	40	□ 70	187
540	800	69	48	□ 70	220
990	540	69	60	□ 70	272





## ELEKTRONISCHE UMPOLSTEUERGERÄTE

### Steuerungen der neuesten Generation



## SAV 876.12

**Produktneuheit 2011**

### Vorteile:

- ◆ kurzschlussfest
- ◆ Steuer- und Leistungsplatine voll elektronisch
- ◆ zusätzlich Potentialfreischaltungsrelais für Magnetanschluss
- ◆ erweiterte Diagnostik
- ◆ Massenschlussprüfung
- ◆ sehr kompakte Bauweise
- ◆ vorprogrammierte Einstellungen
- ◆ individuelle Programmierbarkeit
- ◆ kurze Entmagnetisierdauer
- ◆ hohe Entmagnetisierqualität für Single-Magnetsysteme
- ◆ automatische Netzfrequenz-Erkennung 50/60 Hz
- ◆ funktionelle Gestaltung und Bedienführung
- ◆ redundante Signalführung



Steuerung im Schaltkasten

CE-konform  
gemäß Maschinenrichtlinie 2006/42/EG  
Niederspannungsrichtlinie 2006/95/EG  
EMV-Richtlinie 2004/108/EG  
ROH-konform

### Verwendung:

Für Elektro-Permanent Magnetsysteme mit 210 V oder 360 V Magnetspannung.  
Auch für die Nachrüstung geeignet.  
Ansteuerung über Handbedieneinheit SAV 876.02-E3, Bedienelemente in Einbauform oder bauseitige PLC-Signale.

### Schwermaschinen-Stecker mit Schnellverriegelung optional gegen Aufpreis

Einfache Handhabung der Steckverbindung



### Optional – Schaltkasten:

Die Steuerung im Schaltkasten können mit Schwermaschinenstecker versehen werden. Steckdose mit Kappe am Magnet, 5 m Kabel mit Stecker an Steuerung. Die Konfektionierungen sind 8-polig, passend für Steuerungsgrößen maximal 60A x 2.

### Optional – Parkstation:

Werden Steuerung und Magnet zur Palettierung eingesetzt, so verhindert eine optionale Parkstation die Bewegung der Palette bei gestecktem Stecker.

### SAV Spann- Automations-Normteiletechnik GmbH

Schießplatzstraße 36+38a  
D-90469 Nürnberg  
Deutschland

Tel.: +49 - 911 - 9483 - 0

Fax: +49 - 911 - 4801426

Email: info@sav-spanntechnik.de